

BEHA AMBIENTAL S.R.L.



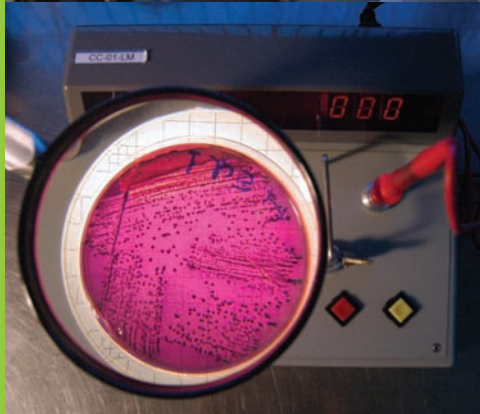
DIRECCION

CONTACTO

María Ayelen 5399
(8400) San Carlos de Bariloche
Río Negro - Argentina
Tel.: +54 (2944) 529050 / 529040
www.beha.com.ar

- Ing. Mirta Alvarez - Socio - Gerente
Tel.: +54 (2944) 529040/50
Cel.: +54 (2944)15-586277
mmendoza@beha.com.ar
behambiental@arnet.com.ar

DATOS TÉCNICOS Y/O PRODUCTOS Y SERVICIOS



Actividad Principal:

Consultora Ambiental con infraestructura de laboratorio de aguas, alimentos y suelos.

Cartera de Servicios / Productos:

Estudios de Impacto Ambiental / Muestreo y monitoreo ambiental en terreno / Análisis de Aguas / Análisis de alimentos / Análisis de Suelos / Estudios Geotécnicos.

Servicios de Ingeniería (diseño, ejecución) en:

- Tratamiento de Efluentes domiciliarios e industriales.
- Sistemas de provisión de agua.

Operación y Mantenimiento:

- Plantas Depuradoras.
- Redes de provisión y distribución de agua.

Diseño y Dirección de Sistemas de Aprovisionamiento Geotérmico.

Servicios Petrológicos para Minería, Petróleo y Ambiente:

- Petrografía, Mineralogía.
- Análisis elementales, Geocronología.

Perforaciones:

- Rotativa, rotary, Aire reverso.

Geofísica:

- SEV, Calicatas eléctricas.
- Resistividad - Puesta a tierra.

Cartera de Clientes:

Comisión de Energía Atómica (CNEA) / Hotel y Resort Bahía Manzano / Frigorífico Arroyo / Escuela N° 44 Puerto Moreno / Chocalatería Mamuschka / Río Correntoso S.A. / Minera El Desquite / Hotel Correntoso / Patagonia Gold S.A / Alusa S.A. / Municipalidades varias / DPA Río Negro.

Descripción:

Beha Ambiental S.R.L. ofrece un amplio espectro de servicios ambientales que comprenden tareas de laboratorio, gabinete y campo, realizadas con equipamiento propio y la seriedad y compromiso que nuestros clientes merecen.

Nuestro personal está compuesto por profesionales que poseen años de experiencia trabajando para consultores, ingenieros, arquitectos, agencias reguladoras y corporaciones comerciales e industriales, brindando servicios en las siguientes áreas:

Contexto Ambiental.

Contexto Geológico - Minero - Petrolero / Contexto Turístico / Aguas / Suelos / Efluentes / Residuos / Laboratorio de Bromatología.

Todo esto con un soporte técnico integrado por instrumental y equipamiento propio de campo y Laboratorio.